

Kvalitní hadice pro nejrůznější způsoby použití

– hodí se pro nabízená šroubení

Hadicové příslušenství

Hadicové spony

Upevňovací lišty

Kráječe hadic

– viz strany 107, 138



Technische Daten (Type STO)	
Materiál	PE, PU, PA PVC (s křížovým opletením), PVC (zesílené skleněnými vlákny), Perbunan s kovovým opletením
Tlakový rozsah	dle typu hadice viz údaje
Teplotní rozsah	dle typu hadice viz údaje
Rádus pohybu	dle typu hadice viz údaje

Doporučení pro hadice	
Vlastnosti a odolnost	PE-hadice (HOERBIGER typ PE-) cenově výhodná hadice pro všeobecné použití (nevhodné pro rychlospojky), malá hmotnost, odolná proti nárazu a velmi odolná proti kyselinám, louhům a solným roztokům, u použití je třeba dát pozor na přímá vedení (nebezpečí vybočení)
	PU-hadice (HOERBIGER typ PU-) velmi dobrá schopnost vrátit se do původní polohy. vysoká odolnost proti roztržení velmi dobrá teplotní flexibilita odolná proti kyslíku a ozónu, odolná proti stárnutí, obzvláště dobrá ohebnost
	PA-hadice (HOERBIGER typ PS-) ohebná, kalibrovaná hadice vhodná pro rychlospojky, vysoká rázová a vrubová houževnatost tyto hadice mají nepatrnou hmotnost a jsou odolné proti hydraulickým olejům a pohonným látkám
	PVC-hadice (HOERBIGER typ DH- s křížovým opletením) ohebná, odolná proti stárnutí a počasí, velmi odolná proti zředěným kyselinám, louhům, tukům a rozličným olejům, odolná proti otěru
	PVC-hadice (HOERBIGER typ DVOH- zesílená skleněnými vlákny) obzvláště ohebná hadice s nízkou hmotností a vysokou pevností proti tlaku, velmi odolná proti zředěným kyselinám, louhům, tukům a různým olejům zvláště vhodné pro pneumatiku: hydrauliku
	Perbunanová hadice s kovovým opletením (HOERBIGER typ PBM-) oleji odolná gumová hadice s ochrannou kovovou povrchovou vrstvou (např. pro svařovací zařízení)

* zde uvedené údaje jsou všeobecné, u zvláštních použití je nutno vhodnost hadice zvláště vyzkoušet

Polyetylenová hadice (PE)								
Typ	Údaje pro objednávku – barva			hadice Ø DA/DI	přípustný tlak (bar)		min. ohybový rádius (mm)	délka/role
	Přírodní	Modrá	Černá		20 °C	50 °C (t _{max})		
PE-42	M857-5149	M857-5443	M857-5381	4/2	20	12	20	50 m
PE-53	M857-5299	M857-5059	M857-5152	5/3	15	9	25	50 m
PE-64	M857-5183	M857-5064	M857-5066	6/4	13	8	30	50 m
PE-86	M857-5184	M857-5070	M857-5298	8/6	8	5	40	50 m
PE-108	M857-5185	M857-5073	M857-5365	10/8	6	4	60	50 m

rozměry ØDA/DI: 12/10 dodavatelné na dotaz

Polyuretanové hadice (PU)								
Typ	Údaje pro objednávku – barva			Hadice Ø DA/DI	přípustný tlak (bar)		min. ohybový rádius (mm)	délka/role
	Natur	Blau	Schwarz		20 °C	50 °C (t _{max})		
PU-42	KW 0995	KW 0996	KW 0997	4/2	8	5,5	13	50 m
PU-53	M814-5255	M814-5059	M814-5152	5/3	8	5,5	14	50 m
PU-64	M814-5062	M814-5064	M814-5066	6/4	8	5,5	20	50 m
PU-86	M814-5175	M814-5070	M814-5298	8/6	8	5,5	36	50 m
PU-108	M814-5173	M814-5073	M814-5368	10/8	8	5,5	48	50 m

Polyamidové hadice (PA) pro rychlospojky								
Typ	Údaje pro objednávku – barva			hadice Ø DA/DI	přípustný tlak (bar)		min. ohybový rádius (mm)	délka/role
	Přírodní	Modrá	Černá		20 °C	90 °C*(t _{max})		
PS-427	M812-5322	M812-5454	M812-5408	4/2,7	45	9	30	50 m
PS-53	M812-5366	M812-5455	M812-5457	5/3	34	7	25	50 m
PS-64	M812-5323	M812-5386	M812-5458	6/4	27	5,5	30	50 m
PS-86	M812-5324	M812-5389	M812-5459	8/6	19	4	40	50 m
PS-108	M812-5332	M812-5412	M812-5460	10/8	15	3	60	50 m
PS-1210	M812-5333	M812-5456	M812-5461	12/10	12	2,5	85	50 m
PS-1411	KW 0906	KW 0907	KW 0908	14/11	16	3,2	80	50 m

* při teplotě 50 °C je přípustný prvotní tlak trojnásobný než při teplotě 90 °C

PVC hadice s vložkou z tkaniny pro hadicové vsuvky								
Typ	Údaje pro objednávku – barva		Hadice Ø DA/DI	přípustný tlak (bar)		min. ohybový rádius (mm)	délka/role	
	Přírodní			20 °C	60 °C (t _{max})			
DH-126N	M870-5307		12/6	18	10	cca 10násobný průměr hadice	50 m	
DH-148N	M870-5304		14/8	16	8		50 m	
DH-159N	M870-5305		15/9	14	7		50 m	
DH-1610N ¹⁾	M870-5261 ¹⁾		16/10	12	6		50 m	
DH-1912N	M870-5306		19/12	12	6		50 m	
DH-2013N	M870-5262		20/13	12	6		50 m	
DH-2719N	KW 0962		27/19	10	5		50 m	

¹⁾ výběhový typ

PVC hadice zesílené skelnými vlákny								
Typ	Údaje pro objednávku – barva		hadice Ø DA/DI	přípustný tlak (bar)		min. ohybový rádius (mm)	délka/role	
	Modra			20 °C	60 °C (t _{max})			
DVOH-64B	M870-5303		6,2/4	40	28	50	50 m	
DVOH-86B	M870-5302		8,2/6	40	28	60	50 m	
DVOH-108B	M870-5300		10,2/8	35	24	65	50 m	
DVOH-1512B	M870-5301		15/12,5	28	20	80	50 m	

PVC hadice zesílená skelnými vlákny						
Údaje pro objednávku – barva		hadice Ø DA/DI	přípustný tlak (bar)		min. ohybový rádius (mm)	délka/role
Typ	Modrá		20 °C	60° (t _{max})		
DVOH-64B	M870-5303	6,2/4	40	28	50	50 m
DVOH-86B	M870-5302	8,2/6	40	28	60	50 m
DVOH-108B	M870-5300	10,2/8	35	24	65	50 m
DVOH-1512B	M870-5301	15/12,5	28	20	80	50 m

Perbunanové hadice s kovovým opletením					
Údaje pro objednávku – barva		hadice Ø DA/DI	přípustný tlak (bar) 20 °C	min. ohybový rádius (mm)	délka/role
Typ	Šedostříbrná				
PBM-96S	M850-5437	9/6	12	30	50 m
PBM-129S	M850-5438	12/9	12	45	50 m

Polyamidová spirálová hadice (s a bez spojovacího kusu G1/8, G1/4)							
Údaje pro objednávku – barva				hadice Ø DA/DI	přípustný tlak (bar) 20 °C	pracovní délka	vnitřní úhel Ø
Typ	Obj. číslo	Provedení	Barva				
PAS-64N	KW 0719	bez připojovacího kusu	Přírodní	6/4	12	5 m	60
PAS-86N	KW 0720	bez připojovacího kusu	Přírodní	8/6	12	5 m	60
PAS-64B	KY 0050	s připojovacím kusem G1/8	Modrá	6/4	12	5 m	60
PAS-86B	KY 0048	s připojovacím kusem G1/4	Modrá	8/6	12	5 m	60
PAS-108B	KY 0051	s připojovacím kusem G1/4	Modrá	10/8	12	5 m	60

Základní část pneumatických rozvodů

- široký rozsah pracovní teploty a tlaku
- dobrá chemická odolnost (vyžádejte si informace na konkrétní médium)
- resistantní vůči vzdušné vlhkosti
- minimální průtokový odpor pracovního média
- výborné mechanické vlastnosti
- nabídka 7 barevných odstínů včetně průzračného provedení (Krystal)



Technické údaje	
POLYETYLEN	hadice pro standardní použití, cenově velmi výhodná, pro spojování šroubením s převlečnou maticí. Nehodí se pro rychloupínací systém. Elastická s nízkou hmotností. Při překročení min.poloměru ohybu se nenávratně deformuje. Teplotní rozsah: -20°C až +50°C
POLYAMID	velmi odolná hadice pro všechny typy šroubení. Vysoká chemická odolnost a stálost i proti slunečnímu světlu. Vhodné pro vyšší teploty a tlak. V provedení z měkčeného PA nebo tvrzeného PA. Teplotní rozsah: -40°C až +80°C
POLYURETAN	Vysoce flexibilní a elastická s vynikající mechanickou odolností. Nepodléhá rychlému stárnutí a je odolná vůči vlhkosti. Také bezbarvé provedení - krystal nebo antistatické provedení .Teplotní rozsah: -15°C až +65°C
FEP 140	teflonová hadice pro náročné použití v chemickém nebo potravinářském provozu. Odolná UV záření a výhodná pro vyšší teploty do 140°C.Teplotní rozsah: -40°C až +140°C
PVC	hadice pro všeobecné použití a pitnou vodu. Textilní kord zvyšuje tlakovou odolnost a neomezuje flexibilitu. Vhodné pro hadicové vsuvky a rychlospojky. Teplotní rozsah: 0°C až +60°C

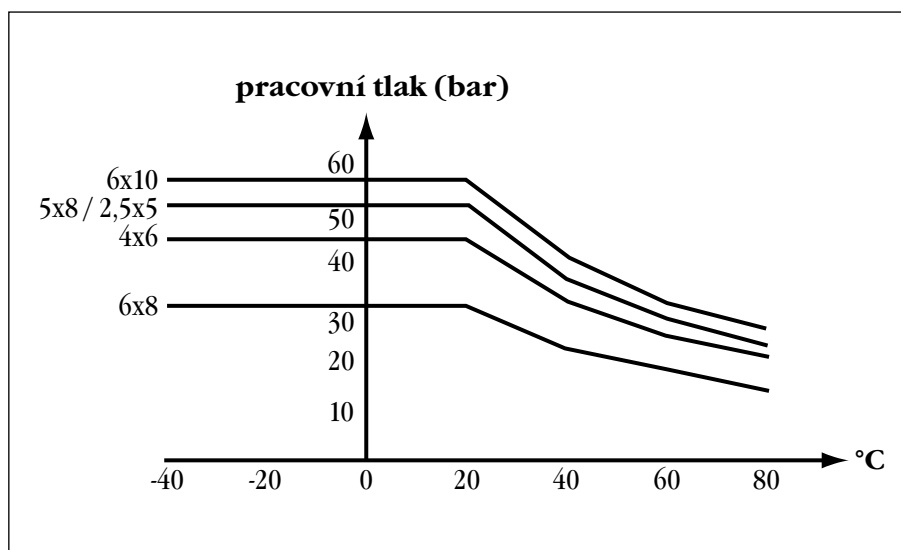
* Další materiály i provedení jsou možné. Neváhejte nás kontaktovat!

1025U Plastová hadice polyuretan, balení 25m

Vnější Ø	Vnitřní Ø	Rádus ohybu při 20 °C	typ	černá	zelená	červená	modrá	žlutá	šedá	krystal
3	1,8	8	PU-318L	1025U030118						
4	2,5	10	PU-425L	1025U0401	1025U0402	1025U0403	1025U0404	1025U0405	1025U0406	1025U0408
5	3	13	PU-53L	1025U0501			1025U0504			1025U0508
6	4	15	PU-64L	1025U0601	1025U0602	1025U0603	1025U0604	1025U0605	1025U0606	1025U0608
8	5,5	20	PU-855L	1025U0801	1025U0802	1025U0803	1025U0804	1025U0805	1025U0806	1025U0808
10	7	25	PU-107L	1025U1001	1025U1002		1025U1004	1025U1025	1025U1006	1025U1008
12	8	35	PU128L	1025U1201	1025U1012		1025U1204	1025U1205	1025U1206	1025U1208
14	9,5	45	PU-1495L	1025U140195			1025U140495			

1100U Plastová hadice – polyuretan balení 100m

Vnější Ø	Vnitřní Ø	Rádus ohybu při 20 °C	typ	černá	zelená	červená	modrá	žlutá	šedá
4	2,5	10	PU-425L	1100U0401	1100U0402	1100U0403	1100U0404	1100U0405	1100U0406
5	3	13	PU-53L	1100U0501			1100U0504		
6	4	15	PU-64L	1100U0601	1100U0602	1100U0603	1100U0604	1100U0605	1100U0606
8	5,5	20	PU-855L	1100U0801	1100U0802	1100U0803	1100U0804	1100U0805	1100U0806
10	7	25	PU-107L	1100U1001			1100U1004		
12	8	35	PU128L	1100U1201			1100U1204		
14	9,5	45	PU-1495L	1100U140195			1100U140495		

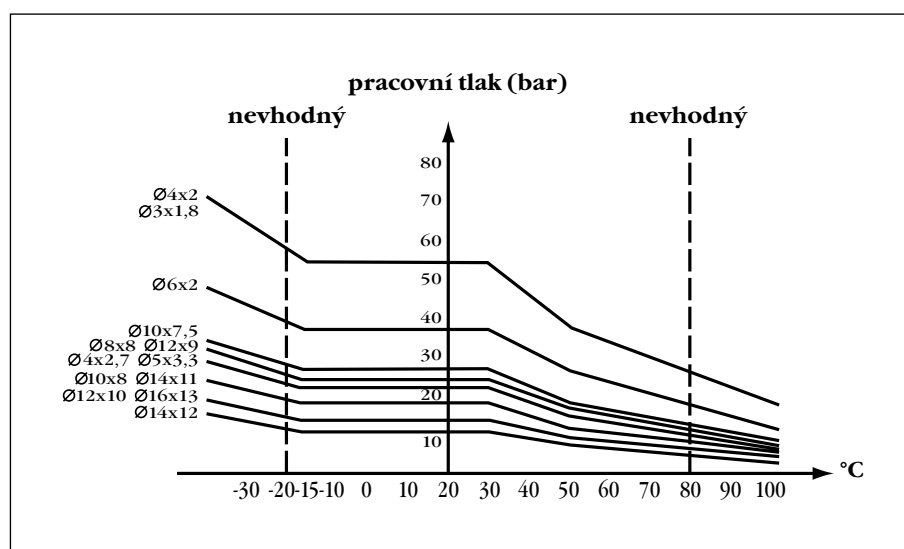


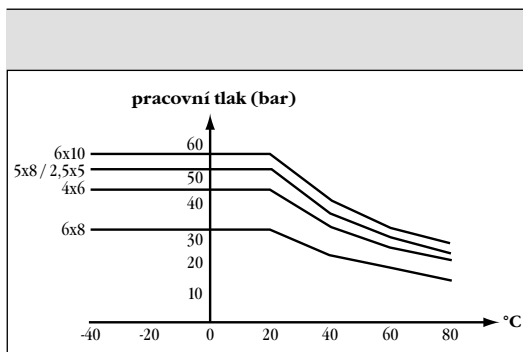
1025P Plastová hadice – měkký polyamid balení 25m

Vnější Ø	Vnitřní Ø	Rádus ohybu při 20 °C	typ	bílá	černá	zelená	červená	modrá	žlutá	šedá
3	1,8	8	PA-318L	1025P030018						
4	2	25	PA-42L	1025P0400	1025P0401	1025P0402	1025P0403	1025P0404	1025P0405	1025P0406
4	2,7	30	PA-427L	1025P040027	1025P040127	1025P040227	1025P040327	1025P040427	1025P040527	1025P040627
5	3,3	25	PA-533L	1025P050033	1025P050133			1025P050433		
6	4	35	PA-64L	1025P0600	1025P0601	1025P0602	1025P0603	1025P0604	1025P0605	
8	6	55	PA-86L	1025P0800	1025P0801	1025P0802	1025P0803	1025P0804	1025P0805	1025P0806
10	7,5	75	PA-1075L	1025P100075	1025P100175			1025P100475		
10	8	90	PA108L	1025P1000	1025P1001	1025P1002	1025P1003	1025P1004	1025P1005	1025P1006
12	9	75	PA-129L	1025P120009	1025P120109			1025P120409		
12	10	90	PA-1210L	1025P1200	1025P1201			1025P1204		
14	11	120	PA-1411L	1025P140011	1025P140111			1025P140411		
14	12	100	PA-1412L	1025P1400	1025P1401			1025P1404		
16	13	120	PA-1613L	1025P160013						

1100P Plastová hadice – měkký polyamid balení 100m

Vnější Ø	Vnitřní Ø	Rádus ohybu při 20 °C	typ	bílá	černá	zelená	červená	modrá	žlutá	šedá
4	2	25	PA-42L	1100P0400	1100P0401	1100P0402	1100P0403	1100P0404	1100P0405	1100P0406
4	2,7	30	PA-427L	1100P040027	1100P040127	1100P040227	1100P040327	1100P040427	1100P040527	1100P040627
5	3,3	25	PA-533L	1100P050033	1100P050133			1100P050433		
6	4	35	PA-64L	1100P0600	1100P0601	1100P0602	1100P0603	1100P0604	1100P0605	1100P0606
8	6	55	PA-86L	1100P0800	1100P0801	1100P0802	1100P0803	1100P0804	1100P0805	1100P0806
10	7,5	75	PA-1075L	1100P100075	1100P100175			1100P100475		
10	8	90	PA108L	1100P1000	1100P1001	1100P1002	1100P1003	1100P1004	1100P1005	1100P1006
12	9	75	PA-129L	1100P120009	1100P120109			1100P120409		
12	10	90	PA-1210L	1100P1200	1100P1201			1100P1204		
14	11	120	PA-1411L	1100P140011	1100P140111			1100P140411		
14	12	100	PA-1412L	1100P1400	1100P1401			1100P1404		
16	13	120	PA-1613L	1100P160013						



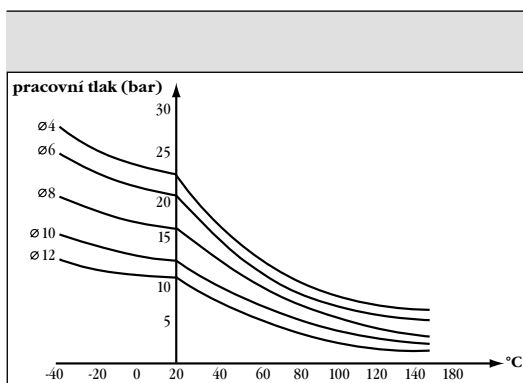


1025L Plastová hadice – tvrdý polyamid balení 25m

Vnější Ø	Vnitřní Ø	Rádus ohybu při 20 °C	typ	Objednací číslo
4	2,5	35	PAH-425L	1025L040125
6	4	45	PAH-64L	1025L0601
8	5	70	PAH-85L	1025L080105
8	6	65	PAH-86L	1025L0801
10	6	85	PAH-106L	1025L100106

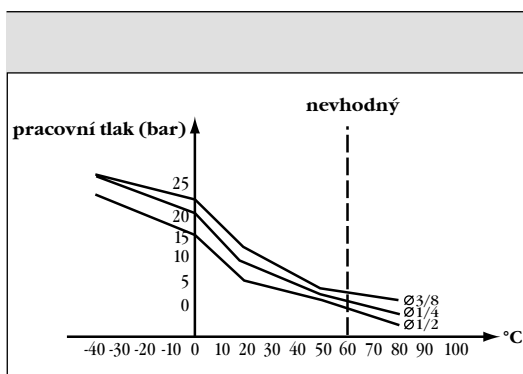
1100U Antistatická hadice – polyuretan balení 100m

Vnější Ø	Vnitřní Ø	Rádus ohybu při 20 °C	typ	Objednací číslo
3	1,5	8	PUA-315L	1100U03A01
4	2,5	10	PUA-425L	1100U04A01
6	4	15	PUA-64L	1100U06A01
8	5,5	25	PUA-855L	1100U08A01
10	7	35	PUA-107L	1100U10A01
12	8	45	PUA-128L	1100U12A01



1005T – 1025T Hadice Teflon FEP 140

Vnější Ø	Vnitřní Ø	Rádus ohybu při 20 °C	typ	Objednací číslo balení 5m	Objednací číslo balení 25 m
4	2,5	40	FEP-425L	1005T040025	1025T040025
6	4	50	FEP-64L	1005T0600	1025T0600
8	6	70	FEP-86L	1005T0800	1025T0800
10	8	120	FEP-108L	1005T1000	1025T1000
12	10	180	FEP-1210L	1005T1200	1025T1200



1025V – 1050V Hadice PVC s vyztužením

Vnější Ø	Vnitřní Ø	Připust. tlak v barech	typ	Objednací číslo balení 25 m	Objednací číslo balení 50 m
8	4	10	DH-84L	1025V080004	1050V080004
11	6	12	DH-116L	1025V110006	1050V110006
13	7	14	DH-137L	1025V130007	1050V130007
14	8	16	DH-148L	1025V140008	1050V140008
16	10	25	DH-1610L	1025V160010	1050V160010
19	12	30	DH-1912L	1025V190012	1050V190012
23	15	40	DH-2315L	1025V230015	1050V230015
26	19	60	DH-2619L	1025V260019	1050V260019

Spirály mají na obou koncích přímá hrdla s kuželovým trubkovým závitem 1/4". Spojení spirály s hrdly je zevnějšku chráněno speciálními pružinami proti poškození.

1470U Spirálová hadice polyuretan, pracovní délka 2 m

Vnější Ø	Vnitřní Ø	Pracovní tlak při 20°C	závit	typ	červená	modrá	žlutá	Délka spirálové části	Délka delšího konce	Délka kratšího konce	Vnější Ø spirály
4	2,5	10	1/8	PUS-42/2L	1470U040310	1470U040310	1470U040310	595	300	100	24
6	4	10	1/4	PUS-64/2L	1470U060313	1470U060413	1470U060513	630	300	100	32
8	5	10	1/4	PUS-85/2L	1470U080313	1470U080413	1470U080513	780	500	100	42
12	8	10	3/8	PUS-128/2L	1470U120317	1470U120417	1470U120517	780	500	100	65

1471U Spirálová hadice polyuretan, pracovní délka 4 m

Vnější Ø	Vnitřní Ø	Pracovní tlak při 20°C	závit	typ	červená	modrá	žlutá	Délka spirálové části	Délka delšího konce	Délka kratšího konce	Vnější Ø spirály
4	2,5	10	1/8	PUS-42/4L	1471U040310	1471U040410	1471U040510	785	300	100	24
6	4	10	1/4	PUS-64/4L	1471U060313	1471U060413	1471U060513	850	300	100	32
8	5	10	1/4	PUS-85/4L	1471U080313	1471U080413	1471U080513	1000	300	100	42
12	8	10	3/8	PUS-128/4L	1471U120317	1471U120417	1471U120517	990	300	100	65

1472U Spirálová hadice polyuretan, pracovní délka 6 m

Vnější Ø	Vnitřní Ø	Pracovní tlak při 20°C	závit	typ	červená	modrá	žlutá	Délka spirálové části	Délka delšího konce	Délka kratšího konce	Vnější Ø spirály
8	5	10	1/4	PUS-85/6L	1472U080313	1472U080413	1472U080513	1230	500	100	42
12	8	10	3/8	PUS128/6L	1472U120317	1472U120517	1472U120517	1190	500	100	65
15	9,5	8	3/8	PUS-159/6R		RC 40078			40	20	110

1470P Spirálová hadice polyamid, pracovní délka 2 m

Vnější Ø	Vnitřní Ø	Pracovní tlak při 30°C	závit	typ	modrá	žlutá	Délka spirály min	Délka spirály max	Vnější Ø spirály
6	4	18	1/4	PAS-64/2L	1470P060413	1470P060713	240	4000	60
8	6	14	1/4	PAS-86/2L	1470P080413	1470P080713	320	4000	70

1471P Spirálová hadice polyamid, pracovní délka 4 m

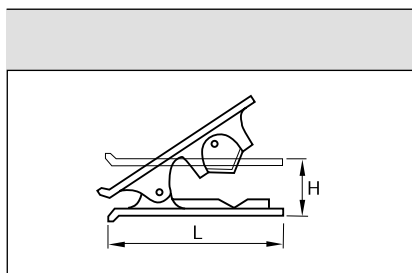
Vnější Ø	Vnitřní Ø	Pracovní tlak při 30°C	závit	typ	modrá	žlutá	Délka spirály min	Délka spirály max	Vnější Ø spirály
6	4	18	1/4	PAS-64/4L	1471P060413	1471P060713	240	4000	60
8	6	14	1/4	PAS-86/4L	1471P080413	1471P080713	320	4000	70

1472P Spirálová hadice polyamid, pracovní délka 6 m

Vnější Ø	Vnitřní Ø	Pracovní tlak při 30°C	závit	typ	modrá	žlutá	Délka spirály min	Délka spirály max	Vnější Ø spirály
6	4	18	1/4	PAS-86/6L	1472P060413	1472P060713	360	6000	60
8	6	14	1/4	PAS-86/6L	1472P080413	1472P080713	480	6000	70

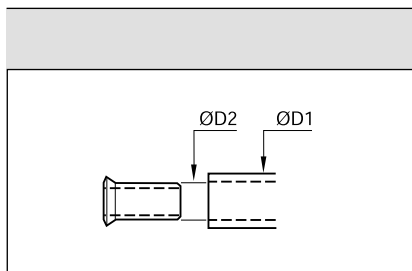
Pro další varianty spirálových hadic kontaktujte naše obchodní oddělení

V nabídce jsou: Jiné pracovní délky (m) 2,5 – 5 – 7,5 – 10 – 15 – 22,5
 Jiné průměry hadic (D/d v mm) 5/3 – 12/9 – 16/13
 Provedení z NYLONU 11
 Provedení bez koncovek
 Provedení z polyuretanu s opletením – FLEXEEL



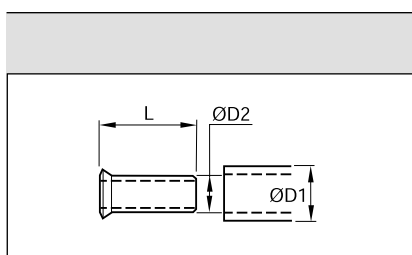
3000 Kráječ plastových hadic

typ	objednací č.	H	L
PSA-1L	LE30007100	25	79



0127 Zpevňovací vložka

Typ	Objednací č.	D1	D2
SH-42L	LE1270400	4	2
SH-427L	LE1270427	4	2,7
SH-53L	LE1270503	5	3
SH-533L	LE1270500	5	3,3
SH-64L	LE1270600	6	4
SH-855L	LE1270855	8	5,5
SH-86L	LE1270800	8	6
SH-107L	LE1271007	10	7
SH-1075L	LE1271075	10	7,5
SH-108L	LE1271000	10	8
SH-128L	LE1271208	12	8
SH-129L	LE1271209	12	9
SH-1210L	LE1271210	12	10
SH-1411L	LE1271411	14	11
SH-1412L	LE1271400	14	12
SH-1512L	LE1271512	15	12
SH-1613L	LE1271613	16	13
SH-1814L	LE1271814	18	14
SH-2015L	LE1272015	20	15
SH-2216L	LE1272216	22	16
SH-2519L	LE1272519	25	19



1827 Zpevňovací vložka pro PTFE hadici

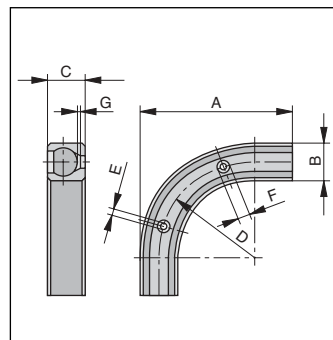
Typ	Objednací č.	D1	D2	L
SHT-64L	LE18270600	6	4	11,5
SHT-86L	LE18270800	8	6	14
SHT-108L	LE18271000	10	8	18
SHT-1210L	LE18271200	12	10	18
SHT-1614L	LE18271600	16	14	18

Šroubení a příslušenství

Hadicové příslušenství

Rohová upevňovací lišta (pro hadice)									
Údaje pro objednávku		Hadice Ø DA	A	B	C	D	E	F	G
Typ	Obj. číslo								
HB-8P	KX 5329	8	37	13	10	22	3,2	6,6	1,7
HB-10P	KX 5330	10	47	15	12	30	3,2	6,6	1,7

Materiál: POM



Ochranná spirála hadicového svazku			
Údaje pro objednávku		Počet hadic	Hadice Ø DA/DI
Typ	Obj. číslo		
SBS	KX 5613	20	5/3
		15	6/4
		8	8/6
		5	10/8

Materiál: polyethylen

